

## Рискови показатели на фондовете на УД „Селект Асет Мениджмънт“ ЕАД 31.12.2013

Изминалата година приключи успешно за водещите капиталови пазари благодарение на признаците за съживяване на глобалните икономики. Американските индекси започнаха да покоряват нови исторически върхове, като S&P 500 завърши 2013 г. с внушителен ръст от 29.49%, затвърждавайки най-доброто си представяне от 16 години насам. Немският индекс DAX нарасна с 25.48%, като годината премина под знака на очакванията за умерено възстановяване на най-силната икономика на Стария континент. Доброто представяне на повечето водещи европейски икономики спомогна STOXX Europe 50 да добави 13.26% към стойността си. Същевременно, годината за ЦИЕ беше изпълнена с политическо напрежение и волатилни резултати за местните капиталови пазари. Въпреки ралито, което се наблюдава на водещите фондови борси по света, развиващите се страни не успяха да постигнат толкова високи резултати през годината поради незадоволителното си икономическо възстановяване, като MSCI Emerging Europe се понижи с 11.54%. Безапелационен лидер през 2013 г. по ръст в региона на ЦИЕ е българският SOFIX, който нарасна с 42.28% от началото на годината. Пазарът не се повлия в средносрочен аспект от напрегнатата политическа обстановка в страната и региона и се движеше в положителна посока благодарение на по-високата инвеститорска активност.

В края на 2012 се постави началото на нов фонд в семейството на УД „Селект Асет Мениджмънт“ под името ДФ „Селект Дивидент“. Фондът инвестира във финансови инструменти, издадени предимно от емитенти с големи пазарни капитализации и дивидентни доходности над средните за съответния пазар от САЩ, Западна и Централна Европа, Обединеното Кралство, Австралия, Япония и др. Портфейлите на фондовете бяха управлявани съгласно вътрешно приетата стратегическа алокация на активите. Бенчмаркът, който се използва за оценка на резултатите на ДФ „Селект Регионал“, е вътрешно конструиран, състоящ се от 35% SOFIX, 50% MSCI Emerging Europe, 15% LEONIA. Бенчмаркът, който се използва за управление и оценка на ДФ „Селект Баланс“, се състои от 45% SOFIX и 55% LEONIA. Бенчмаркът, който се използва за оценка на резултатите на ДФ „Селект Дивидент“, е вътрешно конструиран, състоящ се от 30% STOXX EUROPE 50, 60% S&P 500, 10% 1-месечен СОФИБОР.

ДФ „Селект Баланс“ е най-успешно представящият се фонд на управляващото дружество за 2013 г., реализирайки висока доходност (19.13% за 2013/12), но при висок риск (стандартно отклонение на дневна база за 2013 г. от 16.44%). С най-добро съотношение „постигната доходност/поет риск“ е ДФ „Селект Дивидент“ (10.30% за 2013/12 при 4.82% стандартно отклонение за периода).

През изминалата година активите под управление на УД „Селект Асет Мениджмънт“ се повишиха до 16,2 млн. лв. спрямо 12,1 млн. лв. в края на 2012 г.

### Рискови показатели, 2013 г.

	ДФ Селект Регионал	ДФ Селект Баланс	ДФ Селект Облигации	ДФ Селект Дивидент
Доходност, годишна	11.83%	19.13%	3.83%	10.30%
Бета	0.74	0.47		0.42
Стандартно отклонение, ануализирано	9.46%	16.44%	2.21%	4.82%
Асиметрия	0.04	-0.38	-2.52	-0.20
Ексцес	1.08	2.82	21.37	0.89

Забележка: Бета коефициентът е изчислен чрез регресия на рисковата премия на фонда спрямо рисковата премия на бенчмарка. За безрисков лихвен процент е използван дългосрочен лихвен процент за оценка степента на сближаване, публикуван от БНБ.

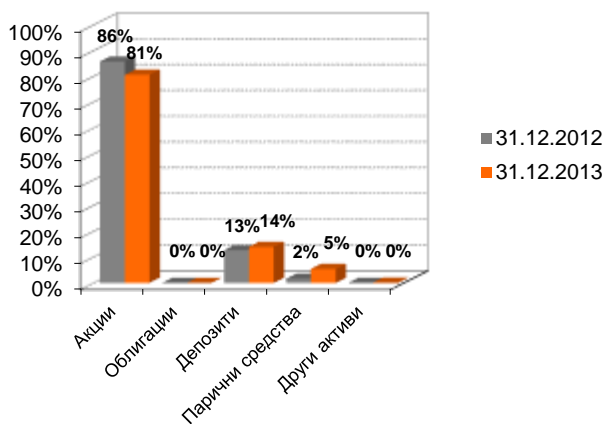
■ Анализ на представянето, 2013 г.

Коефициенти	ДФ Селект Регионал	Бенчмарк индекс	ДФ Селект Баланс	Бенчмарк индекс	ДФ Селект Облигации	ДФ Селект Дивидент	Бенчмарк индекс
Шарп	1.22	0.69	1.05	2.88	1.67	2.03	2.38
Сортино	1.81	1.01	1.48	4.45		3.09	3.74
Трейнър	15.55	7.04	37.25	17.48		23.30	22.77

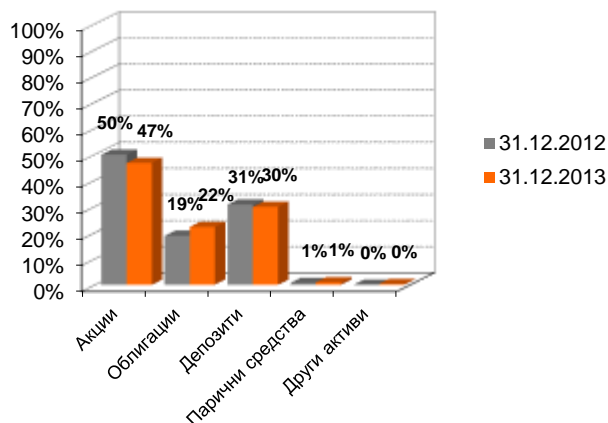
Забележка: Коефициентите са изчислени при презумпция за безрисков лихвен процент равен на нула.

■ Промяна в структурата на портфейла, 31.12.2013 г. спрямо 31.12.2012 г.

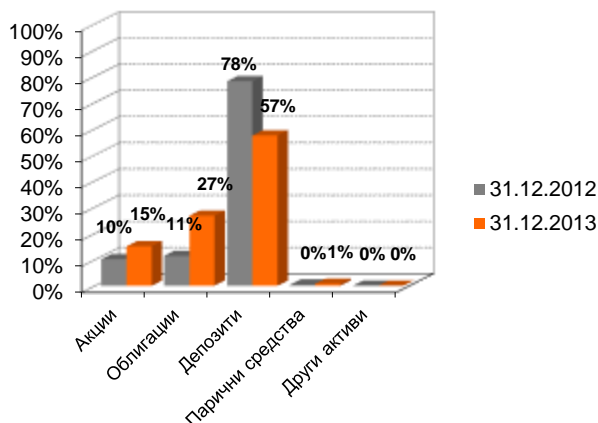
ДФ Селект Регионал



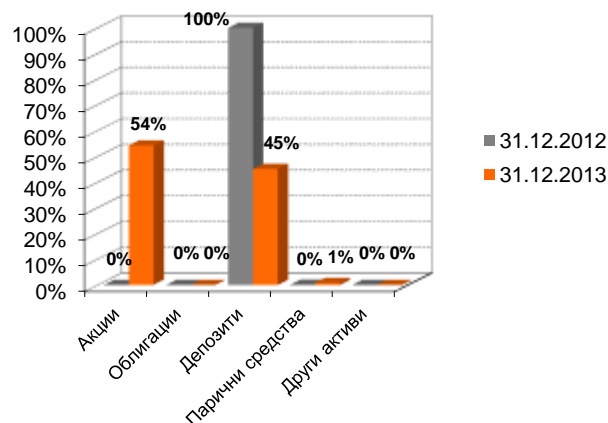
ДФ Селект Баланс



ДФ Селект Облигации

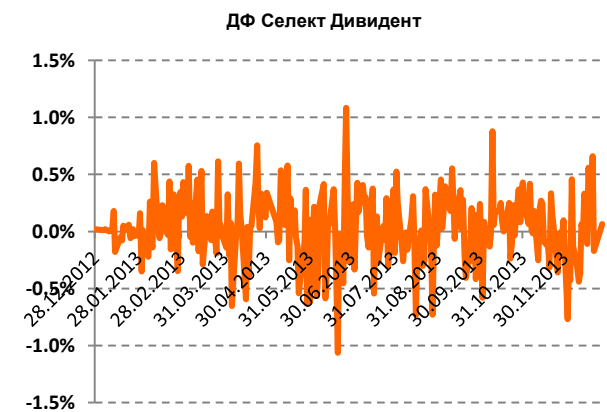
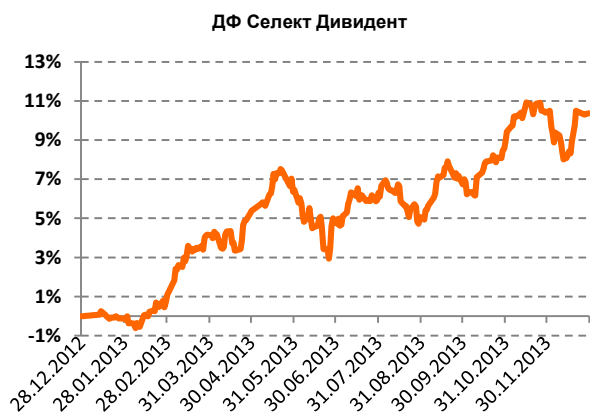
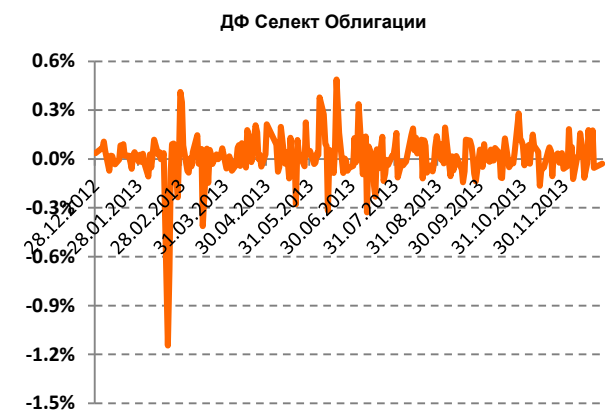
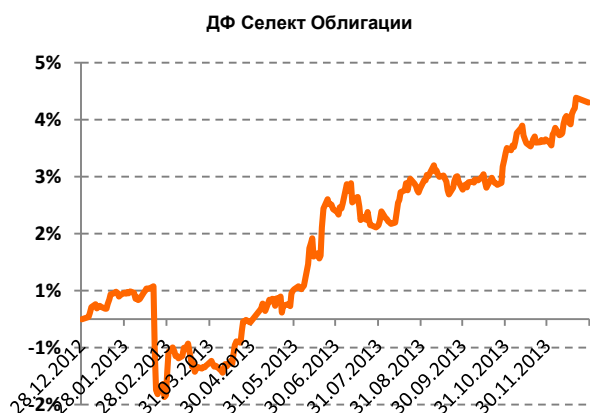
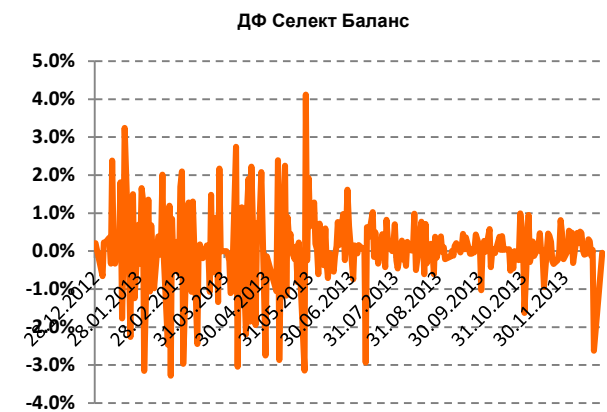
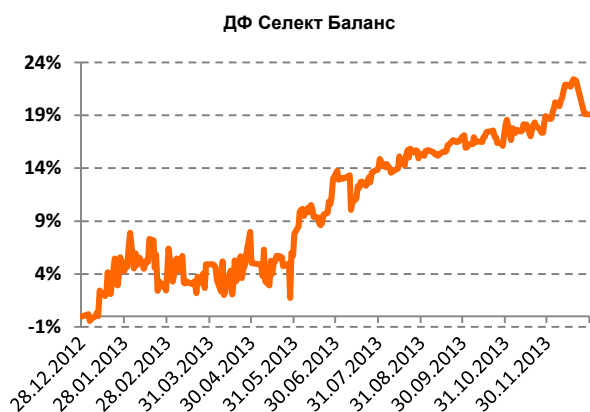
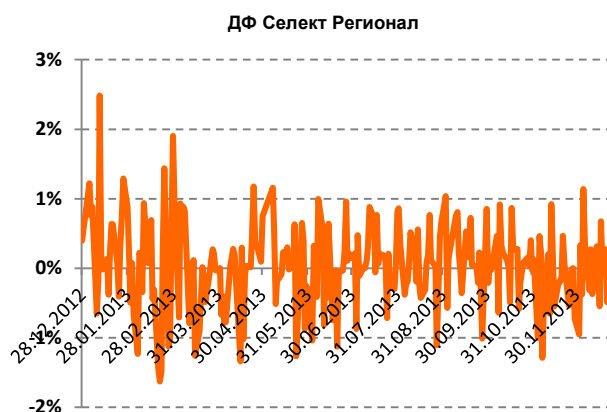
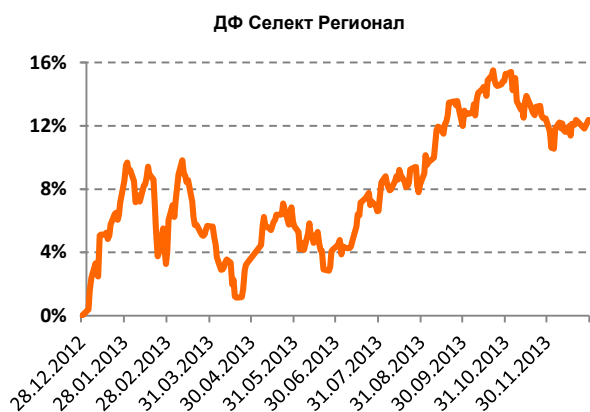


ДФ Селект Дивидент



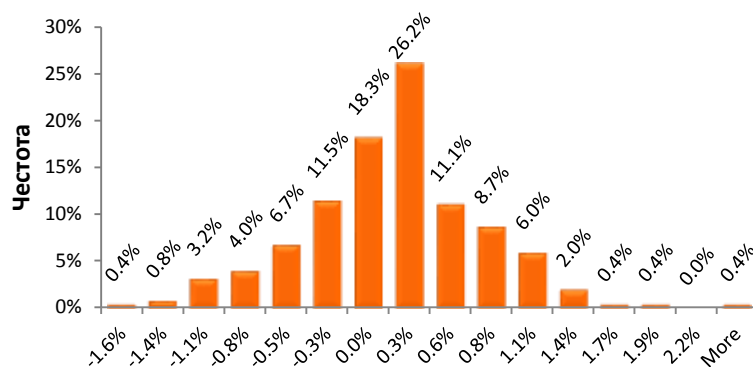
Кумулативна доходност за 2013 г.

Колективност на дневната доходност, 2013 г.

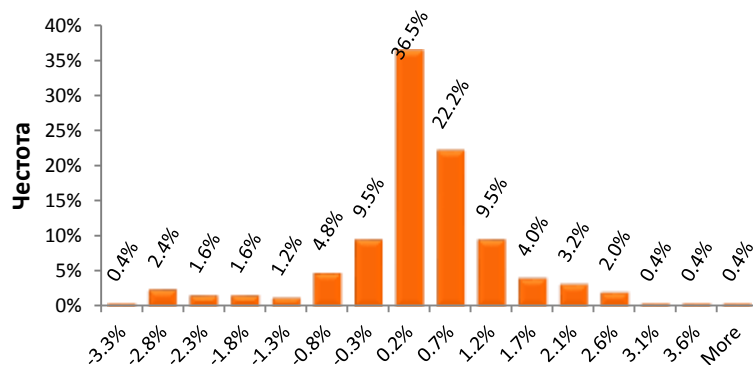


Разпределение на дневната доходност за 12 месеца назад, 31.12.2013 г.

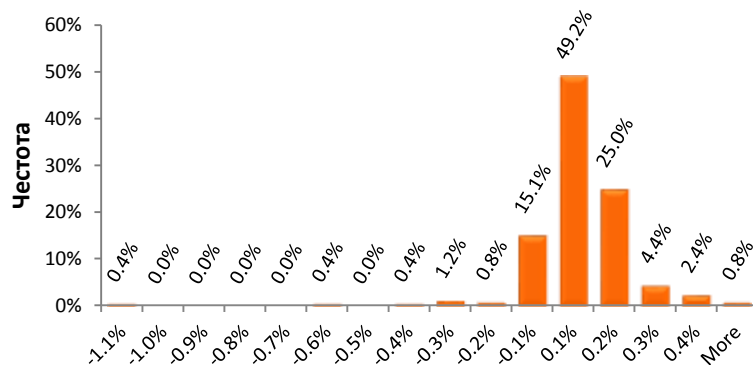
ДФ Селект Регионал



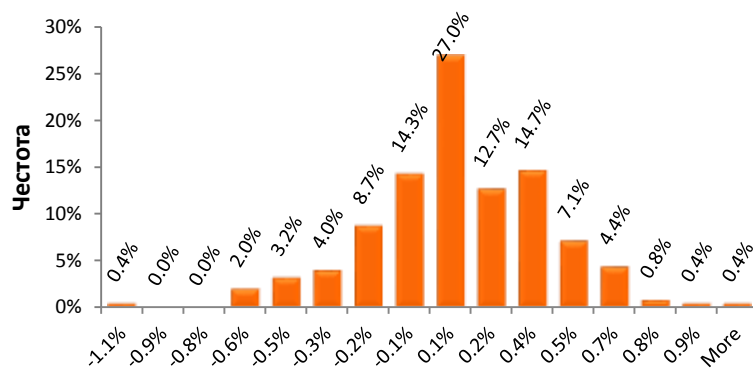
ДФ Селект Баланс



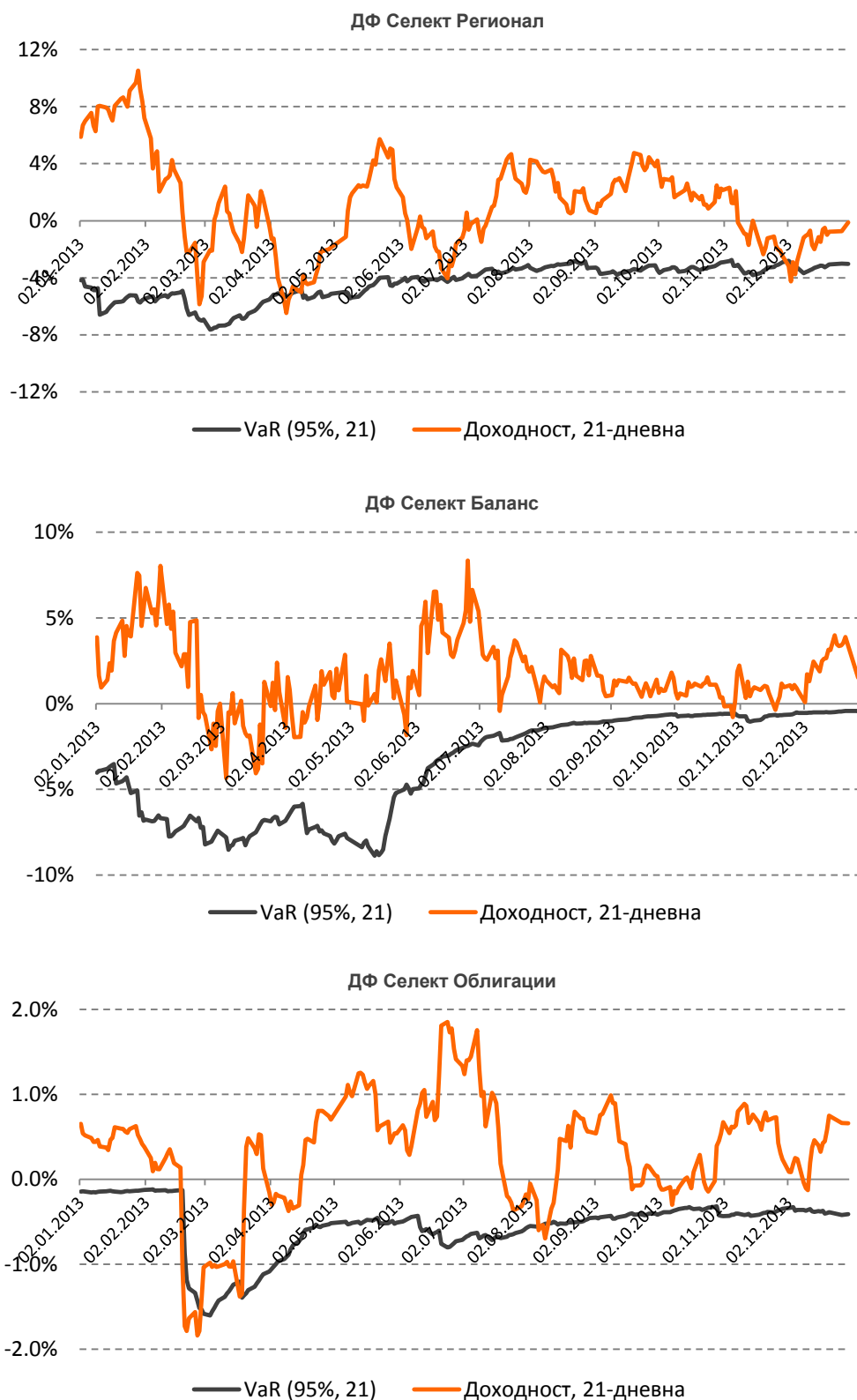
ДФ Селект Облигации



ДФ Селект Дивидент



Стойност под риск



**УСЛОВИЯ НА УПОТРЕБА:** Инвеститорите следва да имат предвид, че стойността на дяловете на договорни фондове „Селект Баланс“, „Селект Регионал“, „Селект Облигации“ и „Селект Дивидент“ и доходът от тях могат да се понижат, печалбата не е гарантирана и инвеститорите поемат риска да не възстановят инвестицията си в пълен размер. Инвестициите в акции и дялове не са гарантирани от гаранционен фонд или по друг начин. Предходните резултати от дейността на ДФ нямат връзка с бъдещите резултати от тяхната дейност.