

Инвестиционна политика

ДФ "Селект Баланс" е балансирана инвестиционна схема, инвестираща във финансови инструменти, издадени предимно от български емитенти. Колективната инвестиционна схема "Селект Баланс" може да инвестира до 50% в акции, до 50% в инструменти с фиксирана доходност и до 10% в непублични емисии.

Рисков профил
Резюме на капиталовите пазари

През февруари индексите на българския капиталов пазар отчетоха негативни резултати (SOFIX↓3.77%; BGBX40↓2.73%; BGREIT↓1.00%; BGTR30↓1.43%), като в края на месеца се наблюдаваха масови разпродажби по водещите позиции на пазара, свързани с притесненията сред пазарните участници във връзка с разразилия се военен конфликт между Русия и Украйна. Събитието разтърси капиталовите пазари по света, като руската рубла се срива с над 28% спрямо щатския долар до рекордно ниво към края на месеца след като ЕС и САЩ започнаха процедура по прилагане на икономически санкции към Русия. Западните страни взеха решение да изключат страната от международната финансова система SWIFT, което доведе до срив в цените на руските финансови активи. На фона на ескалирания политически конфликт, апетитът за риск сред инвеститорите се понижи значително през месеца. Дни преди да се разрази международната политическа буря, "Телематик Интерактив България" ЕАД - собственик на лиценза на платформата за казино и спортни залози PalmsBet - успя да набере 16 млн. лв. при по-слаб от очакваното интерес към IPO процедурата. Първичното публично предлагане на компанията е първото на регулиран пазар от началото на 2020 г., когато "Илевън Кепитъл" АД дебютира на БФБ, въпреки че вече беше започнала кризата с COVID-19. През 2021 г. всички предлагания на борсата бяха на пазара Beat – пазар за растеж на малки и средни предприятия. Седемте компании набраха малко под 25 млн. лева, като само инвеститорият в имоти "Инфинити Капитал" АД не успя да пласира допълнителни акции, след като приключи с 85% записване на предлагането. Сред корпоративните новини през периода беше и решението на ръководството на "Алтерко" АД да предложи за гласуване на ОСА изкупуване на до 80 хил. собствени акции до края на годината при цена в диапазон 15.00-30.00 лв./акция.

Описание на портфолиото

Към настоящия момент активите на фонда са разпределени основно в акции 50.1%, корпоративни облигации 36.0% и КИС 9.6%. Повечето от инвестициите са концентрирани в български емитенти 80.7% и 19.3% в чуждестранни емитенти.

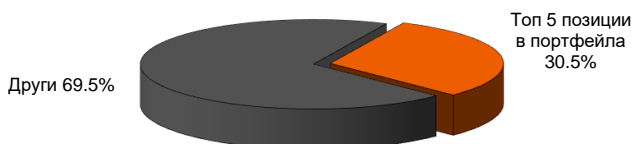
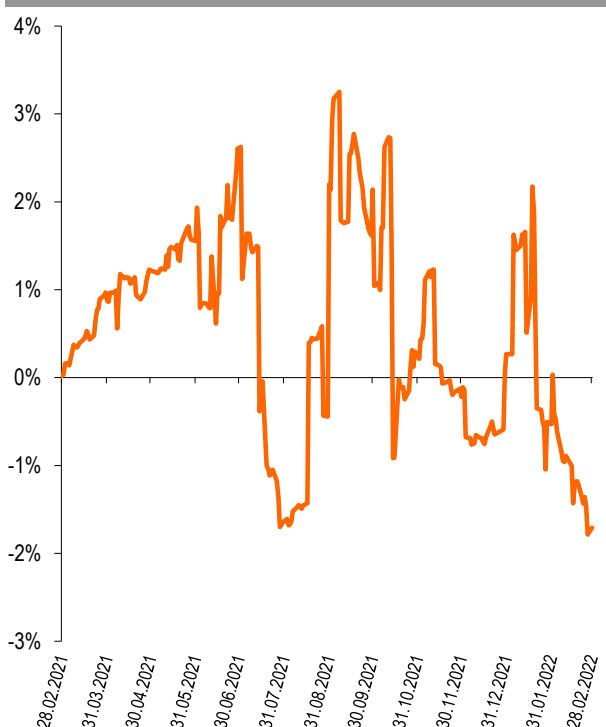
Данни за фонда

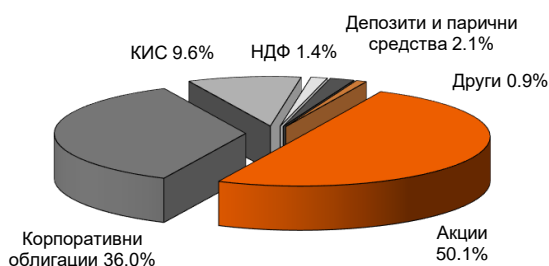
Управляващо дружество	"Селект Асет Мениджмънт" ЕАД
Стартова дата на фонда	17.12.2004
Размер на фонда в лева*	37 232 621.42
Размер на фонда в евро	19 036 737.05
Рисков профил	Балансиран
Препоръчителен инвестиционен хоризонт	Минимум 5 години
Инвестиции	Акции и облигации, издадени от европейски емитенти
Доходност за последните 12 месеца	-1.71%
Стандартно отклонение	7.05%
Номинална стойност на един дял	10 лева

* По стойност на активите към 28.02.2022 г.

Комисиони

Входна такса	1.00%
Такса обратно изкупуване	-
Такса управление	максимум 2.0% годишно

Топ 5 емисии 28.2.2022

Доходност за последните 12 месеца -1.71%

Секторно разпределение - ценни книжа 28.2.2022

Класове активи 28.2.2022


За повече информация относно ДФ "Селект Баланс" или други фондове, предлагани от УД "Селект Асет Мениджмънт" ЕАД, свържете се с вашия финансов консултант или посетете: www.selectam.bg

Инвеститорите следва да имат предвид, че стойността на дяловете и доходът от тях може да се понижат, печалби не се гарантират, съществува риск за инвеститорите да не си възстановят пълния размер на вложените средства. Инвестициите в дялове не са гарантирани от гаранционен фонд или по друг начин. Бъдещите резултати от дейността на фондовете не са задължително свързани с резултатите от предходни периоди. Проспектът и документът с ключовата информация на всеки договорен фонд са достъпни на български език на www.selectam.bg.